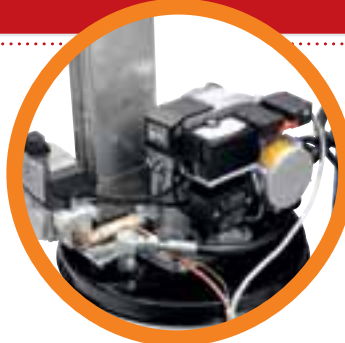


Stacjonarne gorącywodne myjki wysokociśnieniowe

SOLAR BOOSTER DIESEL SOLAR BOOSTER GAS

OPTYMALNE ROZWIĄZANIE DO CIĘŻKICH, INTENSYWNYCH PRAC

Gorącywodna jednostka do ciężkich aplikacji w przemyśle samochodowym, ciężkim, okrętowym, spożywczym. SOLAR BOOSTER oferuje niskie koszty podgrzewania wody i pracy, prostotę obsługi, łatwość serwisowania. System elektroniki – dostosowanie do potrzeb klienta.



SOLAR BOOSTER DIESEL

- Elastyczny system elektronicznej kontroli łatwe dostosowanie do indywidualnych potrzeb.
- System diagnostyczny.
- Zredukowane koszty eksploatacji i serwisowania
- Łatwa obsługa.
- Kocioł EcoPower – sprawność > 92%.
- Obudowa ze stali galwanizowanej.
- MMO - System Multifunkcyjny - OPCJA.

SOLAR BOOSTER GAS

- Elastyczny system elektronicznej kontroli łatwe dostosowanie do indywidualnych potrzeb.
- System diagnostyczny.
- Zredukowane koszty eksploatacji i serwisowania.
- Łatwa obsługa.
- Nowy, ekonomiczny palnik gazowy.
- Obudowa ze stali galwanizowanej.
- MMO - System Multifunkcyjny - OPCJA.
- System doprowadzenia czystego powietrza (opcja).

DANE TECHNICZNE	DIESEL				GAS		
	SOLAR BOOSTER 5-45 D	SOLAR BOOSTER 5-52 D	SOLAR BOOSTER 7-58 D	SOLAR BOOSTER 8-103 D	SOLAR BOOSTER 5-45 G	SOLAR BOOSTER 7-58 G	SOLAR BOOSTER 7-52 GH
Ciśnienie pompy (bar/MPa)	150/15	165/16.5	170/17	180/18	150/15	170/17	150/15
Siła mycia (kg/force)	4.5	5.2	5.8	10.3	4.5	5.8	5.2
Wydatek wody Q _{max} /Q _{IEC} (l/h)	1020/900	1100/1000	1200/1110	2000/1900	1000/900	1200/1110	1100/1030
Temperatura dopływu max (°C)	30	30	30	30	30	30	85
Moc cieplna (kW)	80	80	115	115	93	118	60
Tłoki / ilość	Ceramiczne / 3	Ceramiczne / 3	Ceramiczne / 4	Ceramiczne / 3	Ceramiczne / 3	Ceramiczne / 4	Ceramiczne / 4
Pompa (obr/min)	1450	1450	1450	1450	1450	1450	1450
Temperatura wody, max. (°C)	99	99	99	70	99	99	85
Zużycie paliwa ΔT=45°C (kg/h)	4.3	4.8	4.9	9.4			
Zużycie gazu ΔT (m ³ /h)					4.5	5.6	5.7
Wymiary L x W x H (mm)	700 x 900 x 940	700 x 900 x 940	700 x 900 x 940	700 x 900 x 940	700 x 900 x 1100	700 x 900 x 1100	700 x 900 x 1100
Ciężar (kg)	184	189	212	232	186	214	248
Pobór mocy (kW)	7.5	8.3	8.9	14.1	1.4+6.1	1.4+7.5	0.1+6.9
Zasilanie (V~/Hz/A)	400/3/50/14	400/3/50/15	400/3/50/15	400/3/50/24	400/3/50/14	400/3/50/15	400/3/50/12.8
Długość kabla ele. (m)	4	4	4	4	4	4	4
Rozmiar dyszy	0550	0600	0680	1100	0550	0680	0640
NUMER KATALOGOWY	107370050	107370055	107370070	107370080	107370450	107370470	107370490